



Medidor/Monitor de Caudal Magnético-Inductivo



medición
•
monitoreo
•
análisis



- Rango de medición: hasta 5 m/s
- Precisión:
± 2% del valor medido
- p_{máx} 16 bar, t_{máx} 120 °C
- Monitoreo y medición
- Fácil de usar
- Montaje en tuberías desde DN 25

Kobold a nivel mundial:

ALEMANIA, ARGENTINA, AUSTRIA, BÉLGICA, CANADA, CHILE, CHINA, ESPAÑA, FRANCIA, HOLANDA, INDIA, INGLATERRA, INDONESIA, ITALIA, MALASIA, MEXICO, PAISES BAJOS, POLONIA, REPÚBLICA CHECA, SINGAPUR, SUIZA, TAILANDIA, USA, VENEZUELA, VIETNAM

KOBOLD Messring GmbH
Nordring 22-24
D-65719 Hofheim/Ts.
☎ +49(0)6192 299-0
Fax +49(0)6192 23398
E-Mail: info.de@kobold.com
Internet: www.kobold.com

Modelo:
PME

Teoría de operación

El medidor/interruptor de caudal magnético inductivo de KOBOLD monitorea el caudal de líquidos, pastas y suspensiones conductivas.

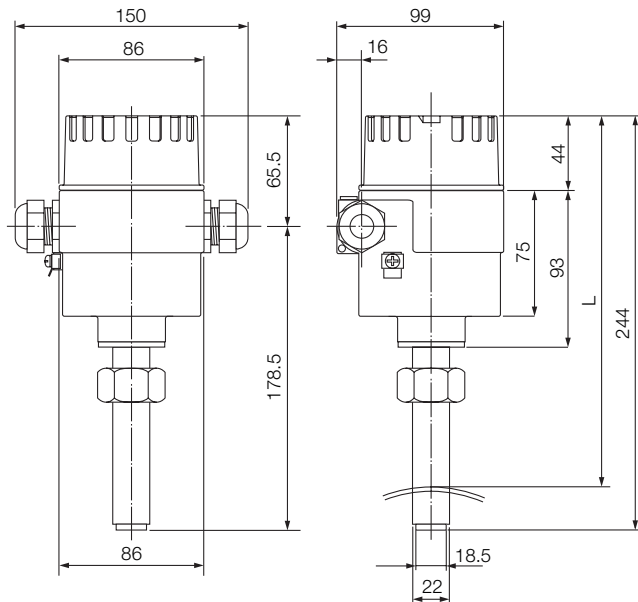
Descripción funcional

Cuando un conductor eléctrico se mueve en un campo magnético, un voltaje se genera en este conductor debido al movimiento. En este caso, el conductor es el medio conductivo medido. El campo magnético es perpendicular a la dirección del caudal. El voltaje inducido es directamente proporcional a la velocidad del caudal.

Detalles técnicos

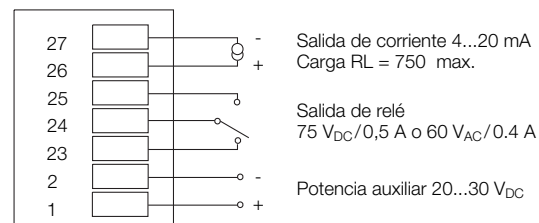
- Alimentación: 24 V_{DC} (20...30 V_{DC})
 - Potencia de entrada: < 2.5 W
 - Salida de corriente: 4 ... 20 mA, activo
 - medición bidireccional
 - la salida es siempre positiva
 - Salida de relé: contacto flotante tipo SPDT
 - 60 V_{AC} / 0.4 A
 - 75 V_{DC} / 0.5 A
 - conmuta en ambas direcciones
 - Temp. ambiente: -20...60 °C
 - Temperatura del medio medido: -20...120 °C
 - (manga de conexión soldable 1.4435 con anillo de sujeción)
 - 20...100 °C
 - (manga de conexión soldable de Ac. 37 con anillo de sujeción y sello de NBR)
 - Presión: 16 bar a 25 °C
10 bar a 120 °C
 - Máximo valor: 1...5 m/s (puede ser calibrado progresivamente)
 - Precisión: ± 2% del valor medido en el electrodo de medición con ajuste local para velocidades de caudal > 1 m/s
 - Repetibilidad: ± 2% del valor medido
 - Conductividad: ≥ 20 μS/cm
 - Inmunidad al ruido: según CE EN 50081-1-2 y EN 50082-1-2
 - Protección: IP 66 / NEMA 4 X / Tipo 4 X
- Materiales**
- Punta del sensor: PVDF, sello de FPM
 - Electrodos: 1.4435/316L
 - Sonda de medición: 1.4435/316L con anillo de sujeción 1.4571/316Ti, para manga de conexión soldable 1.4435/316L
 - 1.4435/316L con anillo de sujeción y sello NBR para conexión soldable manga de Ac. 37/A 570
 - Cubierta: Aluminio, con recubrimiento epóxico
 - Manga de conexión soldable: 1.4435/316L o Ac. 37/A 570
 - Peso: aprox. 1.2 kg

Dimensiones



L: desde 237 mm (DN 25) hasta 201.5 mm (DN 300)

Conexión eléctrica



Bornera

Montaje

El medidor/interruptor de caudal magnético inductivo se monta con la manga de conexión soldable incluida. Los equipos pueden ser despachados con mangas de montaje para tuberías de DN 25 o para tuberías desde DN 40 hasta 300.

Datos de pedido

Pedido no.	Medidor/monitor de caudal
PME-12R25	con mangas de conexión soldables para DN 25, acero inoxidable
PME-13R25	con mangas de conexión soldables para DN 25, acero
PME-12R40	con mangas de conexión soldables para DN 40..300, acero inoxidable
PME-13R40	con mangas de conexión soldables para DN 40...300, acero