

## Misuratore di portata a induzione magnetica / flussostato



Portata  
Pressione  
Livello  
Temperatura

Misura  
Controllo  
Regolazione



- Monitoraggio e misura
- Facile da usare
- Installazione in tubazioni a partire da DN25
- Sistema di misura fail-safe
- Manutenzione facile

KOBOLD è presente con propri uffici nei seguenti Stati:

**ARGENTINA, AUSTRIA, BELGIO, CANADA, CINA, FRANCIA, GERMANIA, GRAN BRETAGNA, ITALIA, OLANDA, POLONIA, SINGAPORE, SVIZZERA, USA, VENEZUELA**

KOBOLD Messring GmbH  
Nordring 22-24  
D-65719 Hofheim/Ts.  
☎ (06192) 2 99-0  
Fax (06192) 2 3398  
E-mail: info.de@kobold.com  
Internet: www.kobold.com

**Modello:**  
PME

### Teoria di funzionamento

Il misuratore di portata magnetico e flussostato KOBOLD misura le portate di liquidi conduttivi, paste e sospensioni.

### Descrizione funzionale

Quando un conduttore elettrico si muove in un campo magnetico, ai suoi capi si genera una tensione a causa del movimento. In questo caso, il conduttore è costituito dal fluido di misura conduttivo. Il campo magnetico è ad angolo retto rispetto alla direzione del fluido. La tensione indotta è direttamente proporzionale alla velocità locale del flusso.

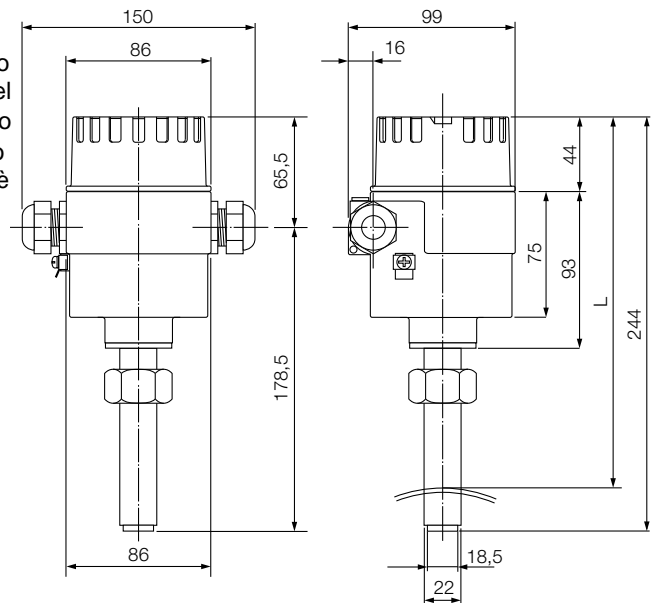
### Dati tecnici

Alimentazione:	24 VCC (20...30VCC)
Potenza d'ingresso:	< 2,5 W
Corrente di uscita:	4...20 mA, attiva -misura bi-direzionale - l'uscita è sempre positiva
Uscità relè:	contatto di scambio flottante 60 VCA / 0,4 A 75 VCC / 0,5 A commuta in entrambe le direzioni
Temp.ambiente:	-20...60°C
Temp. del fluido misurato:	-20...120°C (attacchi a mani cotti saldabili 1.4435 con anello di fermo) -20...100°C (attacchi a manicotti saldabili con anello di fermo e tenute NBR)
Pressione:	16 bar a 25°C 10 bar a 120°C
Valore di fondo scala:	1...5 m/s (può essere regolato progressivamente)
Precisione:	± 2% del valore misurato all'elettrodo di misura con regolazione locale per velocità di flusso > 1m/s.
Riproducibilità:	± 2% del valore misurato
Conducibilità:	≥ 20 µS/cm
Immunità ai rumori:	in accordo a CE EN 50081-1-2 e EN 50082-1-2
Tipo di protezione:	IP 66 / NEMA 4 X / modello 4 X

### Materiali:

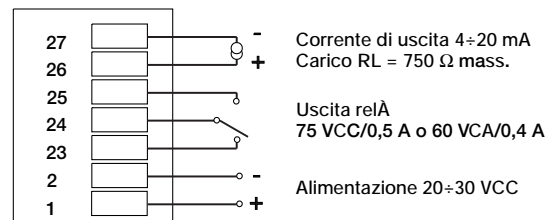
Punta sensore:	PVDF, O-ring in FPM
Elettrodi:	1.4435/316L
Sonda di misura:	1.4435/316L con anello di fermo 1.4571/316Ti, per attacchi a manicotti saldabili 1.4435/316L 1.44351/316L, per anello di fermo e tenute in NBR per attacchi a manicotti saldabili St.37/A 570
Cassa:	alluminio, rivestito con polvere epossidica
Manicotti di attacco saldabili:	1.4435/316L o St. 37/A 570
Peso:	circa 1,2 kg

### Dimensioni



L: da 237 mm (DN25 a 201,5 mm (DN300))

### Collegamenti elettrici



Morsettiera terminale

### Installazione

Il misuratore di portata a induzione magnetica e indicatore di flusso viene installato con i manicotti saldabili di dotazione. Gli strumenti possono essere forniti con i manicotti di montaggio per tubazioni con DN 25 o tubazione da DN 40 a DN 300.

### Dati per l'ordinazione

Codice d'ordine	Misuratore / indicatore di portata
PME-12R25	con manicotti di connessione saldabili per DN 25, acciaio inossidabile
PME-13R25	con manicotti di connessione saldabili per DN 25, acciaio carbonio
PME-12R40	con manicotti di connessione saldabili per DN 40...300, acciaio inossidabile
PME-13R40	con manicotti di connessione saldabili per DN 40...300, acciaio carbonio