

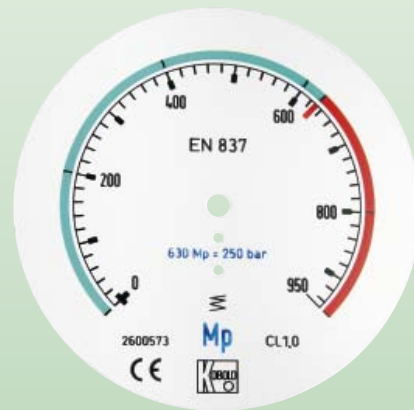


## Optionen für Manometer



messen  
•  
kontrollieren  
•  
analysieren

### MAN-OPT



- Marken- und Schleppteiger
- Gehäuseausführungen
- Drosselschrauben
- Sonderanschlüsse
- Sonderskalen, Feinteilung
- Prüfprotokolle



P1

Weitere KOBOLD-Gesellschaften befinden sich in folgenden Ländern:

ÄGYPTEN, ARGENTINIEN, BELGIEN, BULGARIEN, CHILE, CHINA, DOMINIKANISCHE REPUBLIK, FRANKREICH, GROSSBRITANNIEN, INDIEN, INDONESIA, ITALIEN, KANADA, KOLUMBIEN, MALAYSIA, MEXIKO, NIEDERLANDE, ÖSTERREICH, PERU, POLEN, RUMÄNIEN, SCHWEIZ, SINGAPUR, SPANIEN, SÜD-KOREA, TAIWAN, THAILAND, TSCHECHIEN, TÜRKEI, TUNESIEN, UNGARN, USA, VIETNAM

KOBOLD Messring GmbH  
Nordring 22-24  
D-65719 Hofheim/Ts.  
Zentrale:  
+49(0)6192 299-0  
Vertrieb DE:  
+49(0)6192 299-500  
+49(0)6192 23398  
info.de@kobold.com  
www.kobold.com



## Optionen für Manometer Typ MAN-OPT

Gehäusedurchmesser	NG 63	NG 80	NG 100	NG 160		
Typen	MAN-RD	MAN-RE	MAN-RF MAN-PF	MAN-RG MAN-PG	MAN-F	MAN-K
	Code wird dem Bestellcode des Manometers angehängt (Beispiel: MAN-RD21 AD A)					
<b>Spezielle Zeiger</b>						
Markenzeiger, rot, hinter der Scheibe verstellbar	A	A	A	A	A	A
Schleppzeiger, ungefüllte Gehäuse	B1	B1	B1	B1	B1	B1
MIN-/MAX-Schleppzeiger, ungefüllte Gehäuse	B2	B2	B2	B2	B2	B2
Schleppzeiger, gefüllte Gehäuse	C1	C1	C1	C1	C1	C1
MIN-/MAX-Schleppzeiger, gefüllte Gehäuse	C2	C2	C2	C2	C2	C2
<b>Gehäuseausführungen</b>						
Übersteckring aus Edelstahl 1.4301 für Aluminiumgehäuse	D	D	D	D	D	D
Rand vorne, aus Edelstahl 1.4301	-	-	F	F	F	F
Rand vorne, verchromt	-	-	G	G	G	G
Lasche hinten für NG100, Edelstahlgehäuse	-	-	H	-	-	-
Rand hinten	-	-	I	I	I	I
Dreikantfrontring	M	M	M	M	M	M
<b>Drosselschrauben</b>						
Messing Bohrung 0,8 mm	L1	D	D	D	D	D
Messing Bohrung 0,5 mm	L2	F	F	F	F	F
Messing Bohrung 0,6 mm	L3	G	G	G	G	G
Edelstahl Bohrung 0,8 mm	N1	-	-	-	-	-
Edelstahl Bohrung 0,5 mm	N2	I	I	I	I	I
Edelstahl Bohrung 0,6 mm	N3	M	M	M	M	M
<b>Besondere Ausführungen</b>						
Federnder Nullanschlag und Drosselschraube	O	O	O	O	O	O
Gerät öl- und fettfrei	PF	PF	PF	PF	PF	PF
Gerät silikonfrei	PS	PS	PS	PS	PS	PS
Gerät vakuumstabil	Q	Q	Q	Q	Q	Q
Sicherheitsglas aus Verbundglas	R	R	R	R	R	R
<b>Sonderanschlüsse</b>						
Messing M20x1,5	S	S	S	S	S	S
Edelstahl M20x1,5	T	T	T	T	T	T
<b>Skalen</b>						
Sonderskala	U	U	U	U	U	U
Feinteilung Schneidzeiger DIN 16123/BL2	V	V	V	V	V	V
Markierung farbiger Markenstrich	W	W	W	W	W	W
Skalen mit Firmenlogo, einmalig	X	X	X	X	X	X
Klischeevorlage (pro Skala)	Z1	Z1	Z1	Z1	Z1	Z1
Klischeevorlage für neutrales Zifferblatt (pro Skala) ab 25 Stück kostenlos	Z2	Z2	Z2	Z2	Z2	Z2
<b>Protokolle und Zertifikate</b>						
Prüfprotokoll 5 Messpunkte	1	1	1	1	1	1
Prüfprotokoll 10 Messpunkte	2	2	2	2	2	2
DKD-Zertifikat	3	3	3	3	3	3
<b>Amtliche Eichung (&lt; 400 bar)</b>						
Eichplakette Klasse 1,0 mit Eichprotokoll	4	4	4	4	4	4
Eichplakette Klasse 0,6 mit Eichprotokoll	5	5	5	5	5	5
Amtliche Eichung (≥ 400 bar)	6	6	6	6	6	6

### Markenzeiger / Schleppzeiger



- auch als zweifache Ausführung
- mit festem und mit losem Verstellknopf

### Rand vorne für Aluminium-Gehäuse



### Rand vorne Edelstahl-Gehäuse



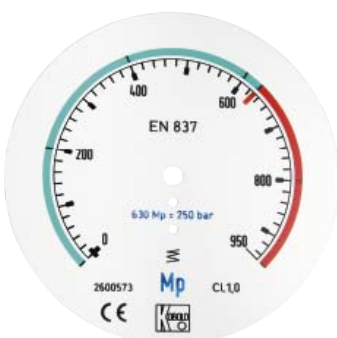
### Dreikantfrontring



### Rand hinten



### Sonderskala



- mehrfarbig
- Kundenlogo
- bis zu vier Messskalen auf einem Zifferblatt (ähnlich dem Manometer für die Kältetechnik)
- Messstellenkennzeichnung
- Sondermessbereiche z. B.: -0,5 ... +0,5 bar
- Umgerechnete Messwerte z. B.: kg, t (Tonnen), m

**Abmessungen**

Rand hinten/Lasche hinten

Code	NG	G	H	L
MAN-RF 22/26/72/76/24/74/28/78	100 mm Edelstahl	133	54	6xLK 116
MAN-RF 32/62/34/64	100 mm Aluminium	133	44	6xLK 116
MAN-RG 22/26/72/76/24/74/28/78/28K/78K/32/62/34/64	160 mm Edelstahl	215	56	6xLK 178
MAN-RG 32/62/34/64	160 mm Aluminium	215	49	6xLK 178

