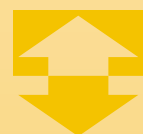


- Resistência a pressão até 25 bar
- Temperatura do fluido até 250 ° C
- Peso específico: > 0.7 g/cm³
- Alta Capacidade de chaveamento
- Execução á prova de explosão
- Aprovação "German Lloyds"
- Conexão: Flange quadrado
- Material: aço inoxidável



KOBOLD está presente nos seguintes países:

**ALEMANHA, ARGENTINA, ÁUSTRIA, BÉLGICA, BRASIL,
CANADÁ, CHINA, CINGAPURA, EUA, FRANÇA, HOLANDA,
ITÁLIA, POLÔNIA, REINO UNIDO, SUÍÇA, VENEZUELA**

KOBOLD Messring GmbH
Nordring 22-24
D-65719 Hofheim/Ts.
☎ (061 92) 299-0
Fax (061 92) 233 98
E-mail: info.de@kobold.com
Internet: www.kobold.com

Modelo:
NGS...

Princípio de Funcionamento

Conforme o nível sobe e cai a inclinação da bóia é alterada causando uma deflexão no magneto permanente da mesma que num giro repele a rotação oposta do magneto. Esta força denominada ação de efeito rápido aciona um microinterruptor com um mini pistão. Mesmo em mudanças muito pequenas o nível pode ser acionado.

Vantagens Especiais

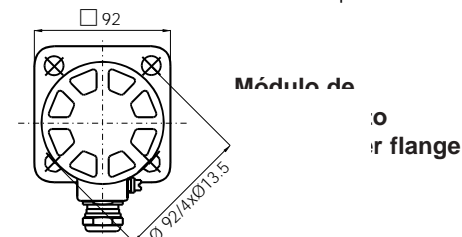
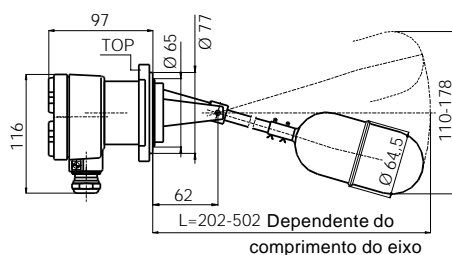
- Chaveamento sensível, seguro e livre de partes móveis devido aos magnetos que se repelem
- Alta capacidade de chaveamento até 10 A com micro interruptor
- Ideal para ambientes agressivos
- Livre de manutenção
- Temperatura de operação de até 250°C
- Partes molhadas em aço inoxidável
- Não necessita de alimentação auxiliar

Aplicação

Controle e Monitoramento de nível em tanques abertos e fechados especialmente:

- Controle min. e max. de nível de líquidos
- Controle de nível em tanques com alimentação contínua de líquidos
- Em instalações onde somente a instalação lateral é possível devido a falta de espaço como também considerações econômicas
- Em aplicações com condições extremas onde somente equipamentos resistentes e com aprovações podem funcionar
- Caldeiras de Geração de Vapor.
- Em instalações em áreas classificadas onde seja necessário além da confiabilidade também a aprovação.

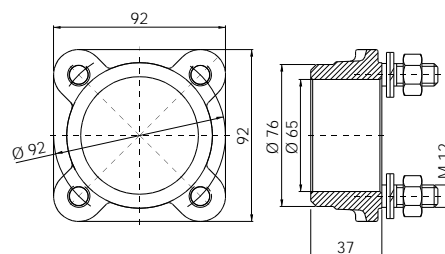
Dimensões



Dados Técnicos

Pressão nominal:	25 bar
Temperatura do fluido:	-20°C a +250°C
Temperatura ambiente:	-20°C a +80°C
Peso específico:	> 0.7 g/cm ³
Posição de Instalação:	horizontal
Comprimento de imersão:	202 mm
Deflexão total:	118 mm
Gap diferencial:	fixo (p/ cima e p/ baixo 13 mm)
Partes molhadas:	aço inoxidável 1.4571
Involúcro:	alumínio fundido
Conexão mecânica:	flange quadrado (counter flange) com PCD Ø 92mm
Contato de chaveamento:	1 microinterruptor, changeover
Capacidade de chaveamento:	250 VCA / 10 A ou 220 VCC / 0.6 A
para aplicação Ex:	250 VCA / 2.5 A ou 220 VCC / 0.3 A
Conexão elétrica:	prensacabo roscável 13.5
Proteção:	IP 65
Certificados:	Cenelec, German Lloyds
Tipo de proteção:	EEx dme II C T4 - T6
Peso:	aprox. 2.5 kg

Accessório: Counter Flange "flange quadrado"



Códigos

Modelo	Descrição
NGS-2100	Versão standard
NGS-2100 Ex	Execução Ex
NGS-MFF1	Accessório: counterflange aço 1.7281
NGS-MFF2	Accessório: counterflange aço inoxidável 1.4404