



Vanne à boisseau sphérique en laiton

2 ou 3 voies raccords taraudés



Mesure
•
Contrôle
•
Analyse

KUG-TB, -AG, -IK,
-VN, -VL



- p_{\max} : PN40; t_{\max} : 160 °C
- Raccords: filetage G ¼ ... G 3
- Pour vapeur, gaz, liquides visqueux ou non
- Avec poignée manuelle
- Aussi avec homologation selon DIN-DVGW
- Modèle en T ou L en 3 voies
- Économique



Z1

Des sociétés KOBOLD se trouvent dans les pays suivants:

ALLEMAGNE, AUSTRALIE, AUTRICHE, BELGIQUE, BULGARIE, CANADA, CHINE, ESPAGNE, ETATS-UNIS, FRANCE, HONGRIE, INDE, INDONESIE, ITALIE, MALAYSIE, MEXIQUE, PAYS-BAS, PEROU, POLOGNE, RÉPUBLIQUE DE CORÉE, RÉPUBLIQUE TCHEQUE, ROYAUME-UNI, RUSSIE, SUISSE, THAILANDE, TUNISIE, TURQUIE, VIET NAM

KOBOLD Messring GmbH
Nordring 22-24
D-65719 Hofheim/Ts.
☎ Siège social:
+49(0)6192 299-0
☎ +49(0)6192 23398
info.de@kobold.com
www.kobold.com

Forme de construction

Construction en deux parties par vissage à passage intégral.

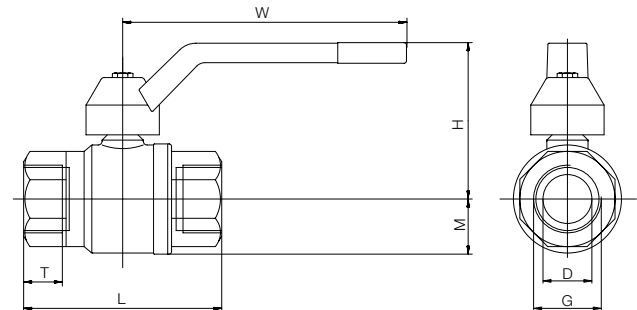
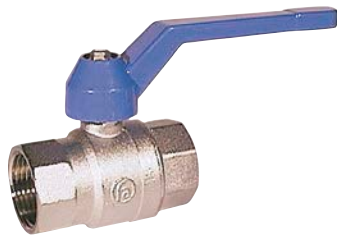
Matières

Boîtier: laiton, nickelé
 Bille: laiton, à chromage dur
 Joint de bille: PTFE
 Joint de broche: FKM
 Poignée: alliage d'aluminium, peinture époxy bleue ou rouge

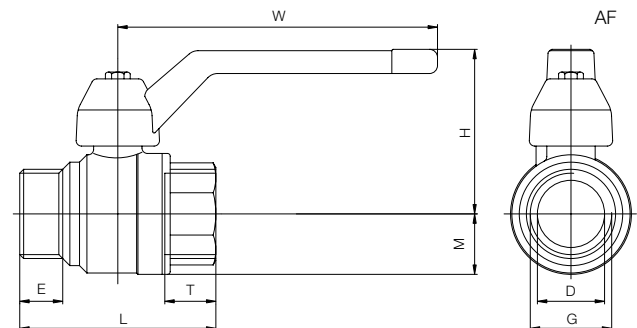
Caractéristiques techniques

Raccords: femelle /femelle G ¼ ... G 3
 mâle/femelle G ¼ ... G 2
 Plage de température: -20 °C ... +120 °C
 Pression nominale: PN25 ... 80
 Commande: par rotation de 90° de la poignée (repositionnable à 180°)

KUG-TBR



KUG-TBB



Dimensions et références de commande (Exemple: KUG-TBR 08)

Filetage [G]	N° de commande femelle/femelle	N° de commande mâle/femelle	D [mm]	L [mm]	T [mm]	E [mm]	H [mm]	M [mm]	W [mm]	Poids [kg]
¼	KUG-TBR 08	KUG-TBB 08	8	45	11	9	33	10,5	75	0,1
⅜	KUG-TBR 10	KUG-TBB 10	10	45	11	10	33	11,5	75	0,1
½	KUG-TBR 15	KUG-TBB 15	15	56	14	12	49	15,5	90	0,2
¾	KUG-TBR 20	KUG-TBB 20	20	65	15	13	50	19,0	90	0,3
1	KUG-TBR 25	KUG-TBB 25	25	74	17	15	65	22,5	120	0,5
1¼	KUG-TBR 32	KUG-TBB 32	32	85	18	16	70	28,0	120	0,7
1½	KUG-TBR 40	KUG-TBB 40	40	98	20	17	80	35,0	150	1,1
2	KUG-TBR 50	KUG-TBB 50	49	110	21	20	87	42,0	150	1,5
2½	KUG-TBR 65	-	64	134	21	-	120	55,0	200	2,9
3	KUG-TBR 80	-	78	160	25	-	135	65,0	240	4,8

Vanne à boisseau sphérique en laiton 2 voies à commande manuelle, passage intégral, modèle haute pression Modèle KUG-AG



Forme de construction

Construction en deux parties par vissage avec passage intégral. À partir de Rp 1/2 poinçonnage selon fiche technique AD A4.

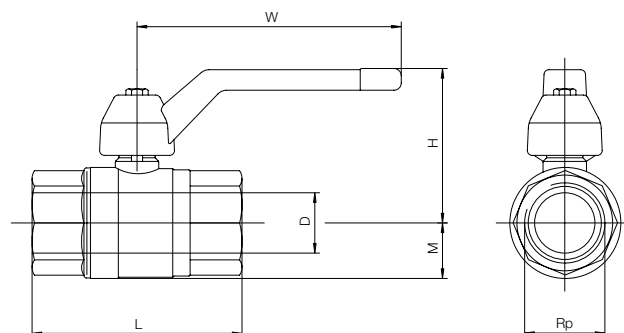
Matières

Boîtier: laiton, nickelé
 Bille: laiton, à chromage dur
 Joint de bille: PTFE
 Joint de broche: FKM
 Poignée: alliage d'aluminium, peinture époxy bleue

Caractéristiques techniques

Raccords: filet femelle Rp 1/4 ... Rp 2 (selon DIN 2999)
 Plage de température: -20 °C ... +120 °C
 Pression nominale: voir tableau jusqu'à 80 °C
 Commande: par rotation de 90° de la poignée (repositionable à 180°)

KUG-AG



Dimensions et références de commande (Exemple: KUG-AGR 08)

Filetage [Rp]	N° de commande femelle/femelle	D [mm]	L [mm]	H [mm]	M [mm]	W [mm]	Poids [kg]	P _{max} [bar]
1/4	KUG-AGR 08	6	50	32	10,0	75	0,11	40
3/8	KUG-AGR 10	10	55	42	12,5	75	0,12	40
1/2	KUG-AGR 15	15	65	50	16,0	90	0,24	40
3/4	KUG-AGR 20	20	75	53	19,0	90	0,35	40
1	KUG-AGR 25	24	86	62	23,0	120	0,64	40
1 1/4	KUG-AGR 32	30	95	70	28,0	120	1,0	32
1 1/2	KUG-AGR 40	38	101	78	35,0	150	1,11	30
2	KUG-AGR 50	47	120	85	42,0	150	1,97	30

Quantité minimum de commande: 20 pièces par commande, tailles mixtes possibles



Vanne à boisseau sphérique 2 voies pour gaz à commande manuelle, passage intégral
Modèle KUG-IK

Numéro d'enregistrement DIN DVGW NG-4312BN0021

Forme de construction

Construction en deux parties par vissage avec passage intégral. Pour tous les types de gaz selon fiche technique DVGW G 260/I pour armatures d'arrêt de gaz.

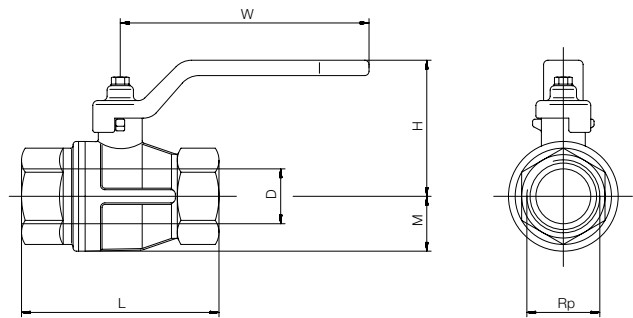
Matières

Boîtier: laiton, nickelé
Bille: laiton, à chromage dur
Joint de bille: PTFE
Joint de broche: NBR/FPM
Poignée: en acier galvanisé, revêtu peinture époxy jaune

Caractéristiques techniques

Raccords: filet femelle Rp ¼ ... Rp 2 (selon ISO 7/1)
Plage de température:
Gaz: -15 °C ... +60 °C
Air: -20 °C ... +220 °C
Eau: 0 °C ... +150 °C
Pression nominale: PN 1 ... 4 pour gaz
PN 25 ... PN 50 (pour autres fluides sans réception DVGW)
Commande: par rotation de 90° de la poignée

KUG-IK



Dimensions et références de commande (Exemple: KUG-IKR 08)

Filetage [Rp]	N° de commande femelle/femelle	D [mm]	L [mm]	H [mm]	M [mm]	W [mm]	Pression nominale eau [PN]	Poids [kg]
¼	KUG-IKR 08	10	50	37	12	80	50	0,15
⅜	KUG-IKR 10	10	53	37	12	80	50	0,27
½	KUG-IKR 15	15	61	49	16	89	50	0,27
¾	KUG-IKR 20	20	68	55	19	113	40	0,41
1	KUG-IKR 25	25	85	59	23	113	40	0,57
1¼	KUG-IKR 32	32	100	75	29	138	30	0,90
1½	KUG-IKR 40	40	109	90	36	158	30	1,28
2	KUG-IKR 50	50	130	97	43	158	25	1,92

Quantité minimum de commande: 20 pièces par commande, tailles mixtes possibles

Vanne à boisseau sphérique en laiton 3 voies à commande manuelle, passage intégral
Modèle KUG-VN



Forme de construction

Construction en quatre parties par vissage, avec plateau à flasque pour montage de la commande, passage intégral, passages en T ou L, hermétique de tous les côtés. Un mélange des fluides/liquides ne peut pas être complètement évité.

Matières

Boîtier: laiton, nickelé
 Bille: laiton, à chromage dur
 Joint de bille: PTFE
 Joint de broche: PTFE à FKM
 Poignée: en acier galvanisé, revêtement plastique, rouge

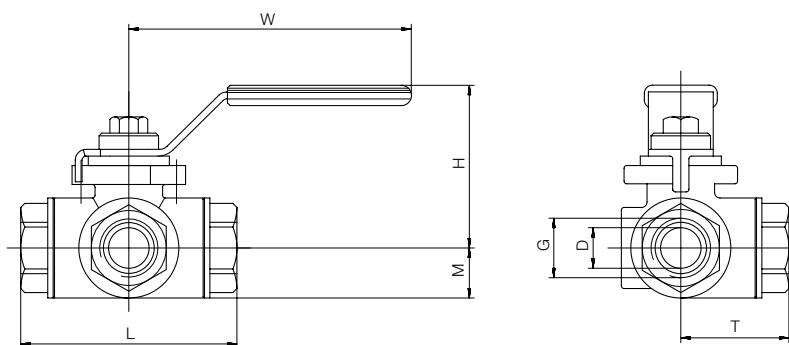
Caractéristiques techniques

Raccords: G 1/4 ... G 2
 Plage de température: -20°C ... +150°C
 Pression nominale: PN 10 ... PN 30 ... 80°C (voir tableau)
 Commande: par rotation de 90° de la poignée (repositionable à 90°)

Positions de commutation

	Passage en T				Passage en L		
Poignée ou montage de commande							
Position 0°							
Position 90°							

KUG-VN



Dimensions et références de commande (Exemple: KUG-VNTR 08)

Filetage [G]	N° de commande passage en T	N° de commande passage en L	Diam. nominal D [mm]	L [mm]	H [mm]	M [mm]	W [mm]	T [mm]	Pression nominale [PN]	Valeur k_v [m³/h]	Poids [kg]
1/4	KUG-VNTR 08	KUG-VNLR 08	8	67,0	62,5	17,0	120	33,5	30	2,8	0,55
3/8	KUG-VNTR 10	KUG-VNLR 10	10	67,0	62	17,0	120	33,5	30	3,0	0,52
1/2	KUG-VNTR 15	KUG-VNLR 15	15	77,0	63,5	20,0	120	38,5	30	3,9	0,65
3/4	KUG-VNTR 20	KUG-VNLR 20	20	87,0	75	24,0	170	43,5	30	7,9	1,10
1	KUG-VNTR 25	KUG-VNLR 25	25	105,0	79,5	30,0	170	52,5	16	13,0	1,83
1 1/4	KUG-VNTR 32	KUG-VNLR 32	32	122,5	93	36,0	170	61,5	10	20,7	2,75
1 1/2	KUG-VNTR 40	KUG-VNLR 40	40	138,5	113,5	43,0	230	69,5	10	38,7	4,57
2	KUG-VNTR 50	KUG-VNLR 50	50	166,0	123,5	55,5	230	83,0	10	54,0	8,37



Vanne à boisseau sphérique en laiton 3 voies à commande manuelle, passage intégral
Modèle KUG-VL

Forme de construction

Construction en deux parties par vissage avec passage intégral, passage en T ou L, hermétique de deux côtés.

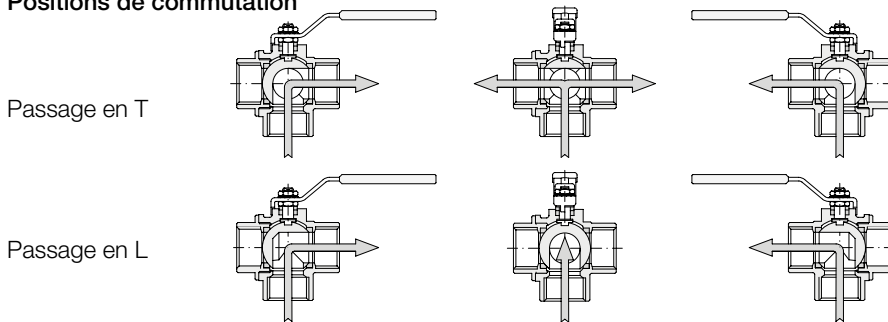
Matières

Boîtier: laiton, nickelé
 Bille: laiton, à chromage dur
 Joint de bille: PTFE
 Joint de broche: PTFE/NBR
 Poignée: en acier galvanisé, revêtement plastique, noir
 (alliage d'aluminium G 2 et G 3)

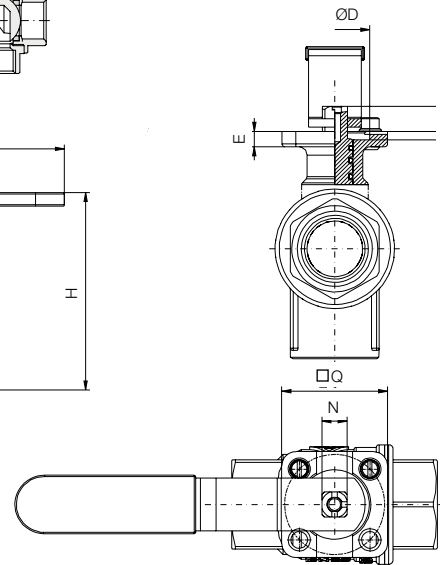
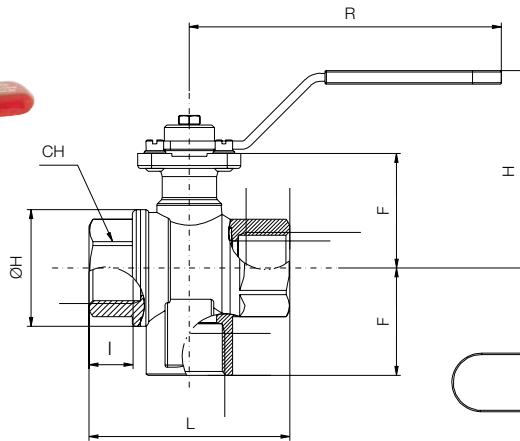
Caractéristiques techniques

Raccords: G 1/4 ... G 3
 Plage de température: -15 °C ... +120 °C
 Pression nominale: PN 6 ... 25 (voir tableau)
 Commande: par rotation de 180° de la poignée (repositionnable à 180°)

Positions de commutation



KUG-VL



Dimensions et références de commande (Exemple: KUG-VLTR 08)

Filetage [G]	N° de commande passage en T	N° de commande passage en L	DN	I	CH	ØD	E [mm]	F [mm]	N [mm]	Q [mm]	ØH [mm]	L [mm]	H [mm]	R [mm]	Kv [m³/h]	PN	Poids »L« [kg]	Poids »T« [kg]
1/4	KUG-VLTR 08	KUG-VLLR 08	8	11	22	25	5,5	28,5	9	38	28	52	60	115	1,5	25	0,22	0,22
3/8	KUG-VLTR 10	KUG-VLLR 10	10	11,4	22	25	5,5	28,5	9	38	28	52	60	115	1,8	25	0,19	0,19
1/2	KUG-VLTR 15	KUG-VLLR 15	15	15	27	25	5,5	31	9	38	34,5	64	62	115	3,9	25	0,30	0,30
3/4	KUG-VLTR 20	KUG-VLLR 20	20	16,3	32	25	5,5	42	9	38	43	74	43	115	7,9	16	0,49	0,47
1	KUG-VLTR 25	KUG-VLLR 25	25	19,1	41	25	6	45	9	38	53	89	76	115	13	16	0,78	0,76
1 1/4	KUG-VLTR 32	KUG-VLLR 32	32	21,4	50	25	6	49	9	38	63	100	79,5	115	20,7	10	1,16	1,18
1 1/2	KUG-VLTR 40	KUG-VLLR 40	40	21,4	55	35	8	61,5	11	50	77	110	95	170	38,7	10	1,71	1,53
2	KUG-VLTR 50	KUG-VLLR 50	50	25,7	70	35	8	67	11	50	93	130	101	170	54	10	2,85	2,60
3	KUG-VLTR 80	-	80	33,3	105	pas de bride selon ISO5211			20		148	197	152	260	145	6	9,50	9,20