



- Range de trabalho:
0.05-15...0.18-105 l/min. água
- p_{max} 6 bar, t_{max} 120 °C
- Conexões:
G 1/8... G 1, 1/8" NPT...1" NPT
- Material: Latão



KOBOLD está presente nos seguintes países:

**ALEMANHA, ARGENTINA, ÁUSTRIA, BÉLGICA, BRASIL,
CANADÁ, CHINA, CINGAPURA, EUA, FRANÇA, HOLANDA,
ITÁLIA, POLÔNIA, REINO UNIDO, SUÍÇA, VENEZUELA**

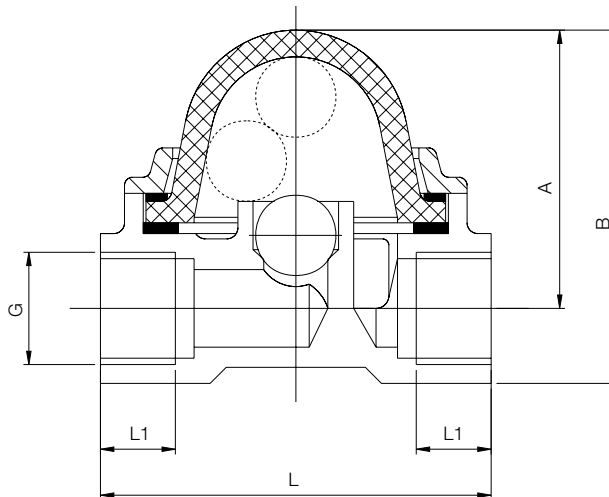
KOBOLD Messring GmbH
Nordring 22-24
D-65719 Hofheim/Ts.
☎ (061 92) 299-0
Fax (061 92) 233 98
E-mail: info.de@kobold.com
Internet: www.kobold.com

Modelo:
DKB

Material

	DKB-11...	DKB-21...
Caixa:	Latão (MS-58)	Latão (MS-58)
Cúpula de Vidro:	Borosilicato	Borosilicato
Flutuador:	POM	PTFE
Guarnição:	EPDM	Viton
Anéis:	Latão (MS-58)	Latão (MS-58)
Parafusos:	Aço Inoxidável	Aço Inoxidável

Dimensões



Conexões

G 1/8 R06	G 1/4 R08	G 3/8 R10	G 1/2 R15	G 3/4 R20	G1 R25
1/8" NPT N06	1/4" NPT N08	3/8" NPT N10	1/2" NPT N15	3/8" NPT N20	1" NPT N25

Modelo	p _{max}	t _{max}	G	NPT	L1	L	A	B	Peso kg
DKB-..01H	6 bar	120°C	G 1/8	1/8"	8	56	41	50	0.3
DKB-..02H	6 bar	120°C	G 1/4	1/4"	10	56	41	50	0.28
DKB-..03H	6 bar	120°C	G 3/8	3/8"	14	73	53	67	0.57
DKB-..04H	6 bar	120°C	G 1/2	1/2"	14	73	53	67	0.54
DKB-..05H	6 bar	120°C	G 3/4	3/4"	16	109	72	94	1.41
DKB-..06H	6 bar	120°C	G 1	1"	18	109	72	94	1.30

Códigos (Exemplo: DKB-1101H R06)

Range de trabalho		Modelo		Conexão	
l/min água	ΔP* (bar)	DKB-11..	DKB-21..	Rosca G	Rosca NPT
0.05 - 15	1	DKB-1101H..	DKB-2101H..	R06	N06
0.05 - 20	1	DKB-1102H..	DKB-2102H..	R08	N08
0.06 - 45	1	DKB-1103H..	DKB-2103H..	R10	N10
0.07 - 50	1	DKB-1104H..	DKB-2104H..	R15	N15
0.18 - 105	0.5	DKB-1105H..	DKB-2105H..	R20	N20
0.14 - 105	0.5	DKB-1106H..	DKB-2106H..	R25	N25

* vazão máxima